

# Zirkonzahn®

## NOWOŚĆ! DETECTION EYE

### SKANER WEWNĄTRZYSTNY – OPTYMALNIE ZINTEGROWANY Z SYSTEMEM ZIRKONZAHN

Nasz skaner wewnętrzny (Detection eye) wyróżnia się szybkością skanowania, dokładnością i małą wagą. Skaner jest łatwy w obsłudze i poprzez posiadanie dwóch różnych głowic wykonanie skanu jest dużo bardziej wygodne dla pacjenta.

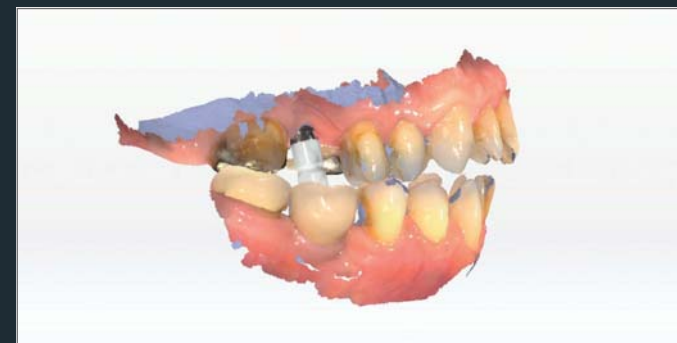
#### DANE TECHNICZNE

Rozmiar obszaru skanowania	Standardowa głowica: 16 mm x 12 mm; gł. skanu do 22 mm Mała głowica: 12 mm x 9 mm; gł. skanu do 22 mm
Wymiary (dł. x szer. x wys.)	281 mm x 46 mm x 33 mm
Waga	240 g (bez kabla)
Czas skanowania jednego łuku	< 60 sekund
Formaty plików wyjściowych	STL, OBJ, PLY
Funkcjonowanie	Bezkontaktowy skaner optyczny



#### PRZEGLĄD CECH

- Wysoka precyzja skanowania
- Szybki proces skanowania: skan jednego łuku w mniej niż 60 sekund
- Skan wykonany w czasie rzeczywistym w realistycznych kolorach i widocznymi granicami preparacji
- Skanowanie nie wymagające użycia proszku
- Lekki, kompaktowy i ergonomiczny design
- Dwie głowice wielokrotnego użytku o różnych rozmiarach
- Intuicyjne oprogramowanie umożliwia skanowanie poprzez naciśnięcie jednego przycisku bez ryzyka zanieczyszczenia krzyżowego
- Dla wszystkich powszechnych odbudów: inlay'e, onlay'e, licówki, korony, mosty na kikutach i implantach, w leczeniu ortodontycznym, do odbudów okluzji i wykonania modeli sytuacyjnych
- **Całkowicie zintegrowany z cyfrowym protokołem pracy oprogramowania Zirkonzahn**
- Otwarte pliki wyjściowe w formatach: STL, OBJ i PLY



Wszystkie podane informacje mogą ulec zmianie. Wersja: 13/04/2023